



Администрация Пермского муниципального округа Пермского края  
Комитет имущественных отношений

## РАСПОРЯЖЕНИЕ

11.01.2024

№ 60

### **Об установлении публичного сервитута на часть земельного участка**

В соответствии со ст. 23, гл. V.7 Земельного кодекса Российской Федерации, Федеральным законом от 25.10.2001 № 137-ФЗ «О введении в действие Земельного кодекса Российской Федерации», пп. 3.2.5 п. 3.2 разд. 3 Положения о комитете имущественных отношений администрации Пермского муниципального округа, утвержденного решением Думы Пермского муниципального округа Пермского края от 29.11.2022 № 48, на основании ходатайства публичного акционерного общества «Россети Урал» (ИНН 6671163413, ОГРН 1056604000970) (далее - ПАО «Россети Урал») от 25.12.2023 № 16917:

1. Установить в интересах ПАО «Россети Урал» публичный сервитут площадью 697 кв.м на часть земельного участка:

- с кадастровым номером 59:32:3960006:6797 (697 кв.м), расположенный по адресу: Пермский край, Пермский район, с/п Лобановское, с. Лобаново.

Цель: Подключения (технологического присоединения) к сетям инженерно-технического обеспечения - Строительство ВЛ 0,4 кВ с установкой ПУ для электроснабжения села Лобаново (4500088507, 4500089890, 4500088274, 4500090132, 4500090728).

Срок: 49 лет.

2. Утвердить границы публичного сервитута земельного участка, указанного в п. 1 настоящего распоряжения, согласно прилагаемой схеме расположения границ публичного сервитута.

3. Срок, в течение которого использование указанного в п. 1 настоящего распоряжения земельного участка в соответствии с их разрешенным использованием будет невозможно или существенно затруднено в связи с осуществлением сервитута – не установлен.

4. Порядок установления зон с особыми условиями использования территорий и содержание ограничений прав на земельные участки в границах

таких зон установлен Постановлением Правительства РФ от 24.02.2009 № 160 «О порядке установления охранных зон объектов электросетевого хозяйства и особых условий использования земельных участков, расположенных в границах таких зон».

5. Плата за публичный сервитут устанавливается в соответствии с Федеральным законом от 29.07.1998 № 135-ФЗ (ред. от 19.12.2022) «Об оценочной деятельности в Российской Федерации» и методическими рекомендациями, утверждёнными приказом Минэкономразвития России от 04.06.2019 № 321.

6. Комитету имущественных отношений администрации Пермского муниципального округа в течение 5 рабочих дней со дня подписания настоящего распоряжения:

6.1. направить настоящее распоряжение в Управление Федеральной службы государственной регистрации, кадастра и картографии по Пермскому краю;

6.2. направить настоящее распоряжение в ПАО «Россети Урал», а также сведения о лицах, являющихся правообладателями земельных участков, сведения о лицах, подавших заявления об учете их прав (обременений прав) на земельные участки, способах связи с ними, копии документов, подтверждающих права указанных лиц на земельный участок;

6.3. разместить настоящее распоряжение на официальном сайте Пермского муниципального округа в информационно-телекоммуникационной сети Интернет <https://permokrug.ru>.

7. Настоящее распоряжение вступает в силу со дня его подписания.

8. Контроль исполнения распоряжения возложить на заместителя председателя комитета М.В. Королеву.

Председатель комитета



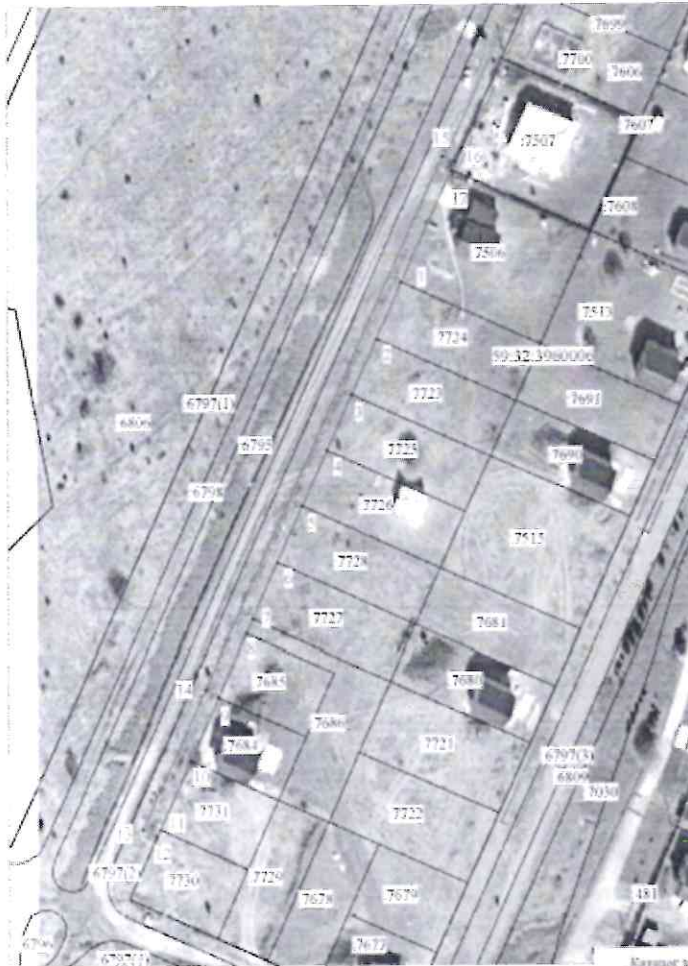
Е.А. Демидова

Приложение № 1  
к распоряжению  
комитета имущественных  
отношений администрации  
Пермского муниципального округа  
от 11.01.2024 № 60

## СХЕМА РАСПОЛОЖЕНИЯ ГРАНИЦ ПУБЛИЧНОГО СЕРВИТУТА

### Строительство ВЛ 0,4 кВ с установкой ПУ для электроснабжения села Лобаново (4500088507, 4500089890, 4500088274, 4500090132, 4500090728)

Масштаб: 1:1000  
Масштаб плана: 1:1000  
Исходные данные: 1/11 от 11.01.2024 № 60



Масштаб 1:1000

Описание границ смежных земельных участков

Описание границы	Смежный земельный участок (при наличии кадастровый номер земельного участка)	Площадь обременения, кв. м
от точки 1 до точки 2	59.32.3060006.7724	0
от точки 2 до точки 3	59.32.3060006.7725	0
от точки 3 до точки 4	59.32.3060006.7725	0
от точки 4 до точки 5	59.32.3060006.7726	0
от точки 5 до точки 6	59.32.3060006.7728	0
от точки 6 до точки 7	59.32.3060006.7727	0
от точки 7 до точки 8	59.32.3060006.7686	0
от точки 8 до точки 9	59.32.3060006.7685	0
от точки 9 до точки 10	59.32.3060006.7684	0
от точки 10 до точки 11	59.32.3060006.7731	0
от точки 11 до точки 12	59.32.3060006.7730	0
от точки 12 до точки 16	59.32.3060006.6797	697
от точки 16 до точки 17	59.32.3060006.7507	0
от точки 17 до точки 1	59.32.3060006.7506	0
Итого:		697

Каталог координат (Система координат МСК-50, зона 2)

Порядковый номер характерных точек границы	Координаты, м		Метод определения координат характерной точки	М. м
	X	Y		
1	501671.64	223226.04	Геодезический метод	0.1
2	501677.47	223279.62	Геодезический метод	0.1
3	501683.26	223279.29	Геодезический метод	0.1
4	501679.67	223226.78	Геодезический метод	0.1
5	501614.80	223226.17	Геодезический метод	0.1
6	501600.68	223223.94	Геодезический метод	0.1
7	501586.47	223227.50	Геодезический метод	0.1
8	501582.83	223228.88	Геодезический метод	0.1
9	501586.89	223228.64	Геодезический метод	0.1
10	501550.64	223221.47	Геодезический метод	0.1
11	501533.41	223223.40	Геодезический метод	0.1
12	501531.81	223222.75	Геодезический метод	0.1
13	501533.17	223221.04	Геодезический метод	0.1
14	501508.87	223223.50	Геодезический метод	0.1
15	501503.58	223226.71	Геодезический метод	0.1
16	501502.16	223226.83	Геодезический метод	0.1
17	501671.64	223226.04	Геодезический метод	0.1
1	501671.64	223226.04	Геодезический метод	0.1

- Условные обозначения
- проектные границы публичного сервитута
  - кадастровый номер участка
  - границы и номер земельного участка, сведения о котором внесены в ЕГРН
  - Строительство ВЛ 0,4 кВ
  - 1 - Объект: характерной точки проектной границы публичного сервитута
  - граница зоны ДТН
  - граница территории кадастрового участка

